

# MUZEE SCHEVENINGEN

## Zaalverhuur bij Muzee

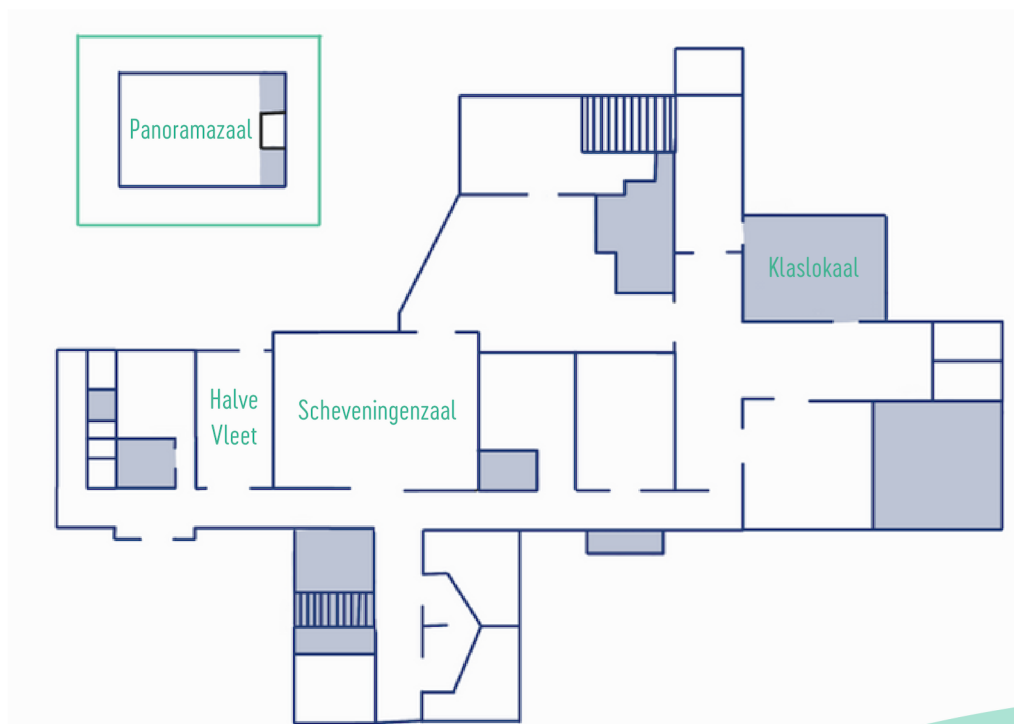
Een borrel, vergadering of evenement bij Muzee?  
Geniet van sfeervolle ruimtes in het hart van Scheveningen.

### Ruimtes en prijzen

Ontdek onze karakteristieke Scheveningenzaal, het authentieke museumcafé De Halve Vleet, de veelzijdige Panoramazaal, het gezellige Klaslokaal of onze verborgen parel, de Binnenplaats.

Onze ruimtes, gevestigd in een oud schoolgebouw uit 1877, bieden een warm decor voor diverse gelegenheden zoals voorstellingen, borrels en lezingen. Op de Binnenplaats kan je samen lunchen, borrelen of even een frisse neus halen.

Maak kennis met onze collectie tijdens een rondleiding, gecombineerd met een bijeenkomst. Met het reserveren van een zaal of een rondleiding steun je het behoud en beheer van cultureel erfgoed.



# MUZEE SCHEVENINGEN

## Scheveningenzaal

Je vindt de Scheveningenzaal in het hart van het museum. Dit is de centrale zaal van Muzee met een rijke historische charme en monumentale allure. Beleef de pracht van ons historisch erfgoed in deze schitterende pronkzaal.



## Specificaties Scheveningenzaal

Faciliteiten: kathedr, internet, beeld-, licht- en geluidsapparatuur

Beschikbaar op: maandag of dinsdag (in overleg), woensdag tot en met zondag buiten openingstijden

Geschikt voor: theater-, muziek-, film- en dansvoorstelling, symposium, lezing, vergadering

Capaciteit: 100 personen (in theateropstelling)

Prijs: € 190 ex btw per uur

De Scheveningenzaal is uit te breiden met de Bad- en Strandzaal.

De Bad- en Strandzaal is niet apart te huur.

# MUZEE SCHEVENINGEN

## De Halve Vleet

Museumcafé De Halve Vleet ademt de nostalgische sfeer van een bruin café. Het bewaarde interieur komt van een oorspronkelijk café op Scheveningen. Dit maakt de ruimte tot een levend collectiestuk. In museumcafé De Halve Vleet wordt zoveel mogelijk gewerkt met lokale leveranciers.



## Specificaties De Halve Vleet

Faciliteiten: geluidsapparatuur

Beschikbaar op: maandag of dinsdag (in overleg), woensdag tot en met zondag buiten openingstijden

Geschikt voor: borrel, lunch

Capaciteit: 50 personen (receptie), 20 (zitplaatsen)

Prijs: € 100 ex btw per uur

# MUZEE SCHEVENINGEN

## **Panoramazaal**

Een oude stenen trap leidt naar de veelzijdige Panoramazaal op de eerste verdieping. Deze zaal geeft de meeste mogelijkheden in het gebruik. Er is een lift aanwezig.



## **Specificaties Panoramazaal**

Faciliteiten: kathedr, internet, beeld-, licht- en geluidsapparatuur

Beschikbaar op: alle dagen van de week

Geschikt voor: lezing, borrel, lunch, symposium, training, theater-, dans-, film- en muziekvoorstelling

Capaciteit: 60 personen (receptie, theateropstelling)

Prijs: € 100 ex btw (dagdeel ochtend of middag), € 155 ex btw (dagdeel avond)

# MUZEE SCHEVENINGEN

## Klaslokaal

Het Klaslokaal is een knusse ruimte met een prettige sfeer voor diverse activiteiten waar ontdekking en interactie centraal staan. Heb je een vergadering, workshop, presentatie of kleinere bijeenkomst? Dan is het Klaslokaal perfect.



## Specificaties Klaslokaal

Faciliteiten: kathedr, internet, beeldapparatuur

Beschikbaar op: alle dagen van de week

Geschikt voor: vergadering, workshop, presentatie, lunch

Capaciteit: 25 personen (theateropstelling), 16 personen (carré of cabaretopstelling)

Prijs: € 77 ex btw (dagdeel ochtend of middag), € 100 ex btw (dagdeel avond)

# MUZEE SCHEVENINGEN

## Binnenplaats

De verborgen parel op hartje Scheveningen is onze grote Binnenplaats. De Binnenplaats is te huur in combinatie met een andere ruimte. Benut de Binnenplaats voor een gezellige borrel in de namiddagzon of voor een markt met kraampjes en een traditionele Haringkar met de lekkerste haring.



## Specificaties Binnenplaats

Faciliteiten: kathedr, geluidsapparatuur

Beschikbaar op: alle dagen van de week

Geschikt voor: in combinatie met andere zalen

Capaciteit: 50 personen

Prijs: op aanvraag

Alle prijzen zijn exclusief btw en geldig voor kalenderjaar 2024.

### Zalenoverzicht

	Opstelling en capaciteit				Voorzieningen		
	Theater	Boardroom	Cabaret	Receptie	Audiovisueel	Extra opties	Beschikbaarheid
Scheveningenzaal	100	30	48	-	Beeld Licht Geluid	Entree tot museum Rondleiding	Ma Di Wo t/m zo vóór 11u of ná 17u
Panoramazaal	60	40	48	60	Beeld Licht Geluid	Catering op maat Entree tot museum Rondleiding	Alle dagen van de week
Klaslokaal	25	16	16	-	Beeld	Catering op maat Entree tot museum Rondleiding	Alle dagen van de week
De Halve Vleet	35	20	-	50	Geluid	Catering op maat Entree tot museum Rondleiding	Ma Di Wo t/m zo vóór 11u of ná 17u



## **Toegankelijkheid**

Muzee is toegankelijk voor rolstoelgebruikers. Leenrolstoelen zijn beschikbaar; reserveren kan via [info@muzee.nl](mailto:info@muzee.nl). We beschikken over een gratis garderobe en kluisjes, wifi, mindervalidetoiletten in het museum, mindervalideparkeerplaatsen en BHV-getraind personeel.

## **Bereikbaarheid**

**Fiets:** Muzee heeft een eigen fietsenstalling, links naast de hoofdingang. Als deze vol is, is er op het plein voldoende ruimte.

**Auto:** Muzee heeft een eigen parkeerplaats met een beperkt aantal plaatsen. Voor € 15 kan je hier parkeren tijdens jouw evenement. In de directe omgeving van Muzee kun je aan de straat betaald parkeren voor een periode van maximaal twee uur. Van april tot en met september geldt betaald parkeren vanaf 10:00 uur. Van oktober tot en met maart geldt betaald parkeren vanaf 13:00 uur. Ook kan je parkeren in de parkeergarage aan de Nieuwe Parklaan 248, direct naast het Circustheater.

**Openbaar vervoer:** Muzee is uitstekend bereikbaar met tram en bus. Haltes bevinden zich op maximaal vijf minuten loopafstand. Kijk voor actuele reisinformatie op [9292.nl](http://9292.nl).

- Tram 9: Halte Circustheater
- Bus 21: Halte Stevinstraat
- Tram 1 en bus 22: Halte Scheveningse Slag
- Bus 22 of 23: Halte Gentsestraat

Wil je meer informatie over jouw event bij Muzee? Stuur dan een e-mail naar [verhuur@muzee.nl](mailto:verhuur@muzee.nl) of bel 070 35 00 830. We maken graag een afspraak met je.

Tot ziens bij Muzee!